



**Progetto formativo a supporto del team
multiprofessionale nella
riorganizzazione clinico-assistenziale e logistica
della nuova area
omogenea delle Terapie Intensive presso la
Cittadella Sanitaria dell'Ospedale di Treviso.**

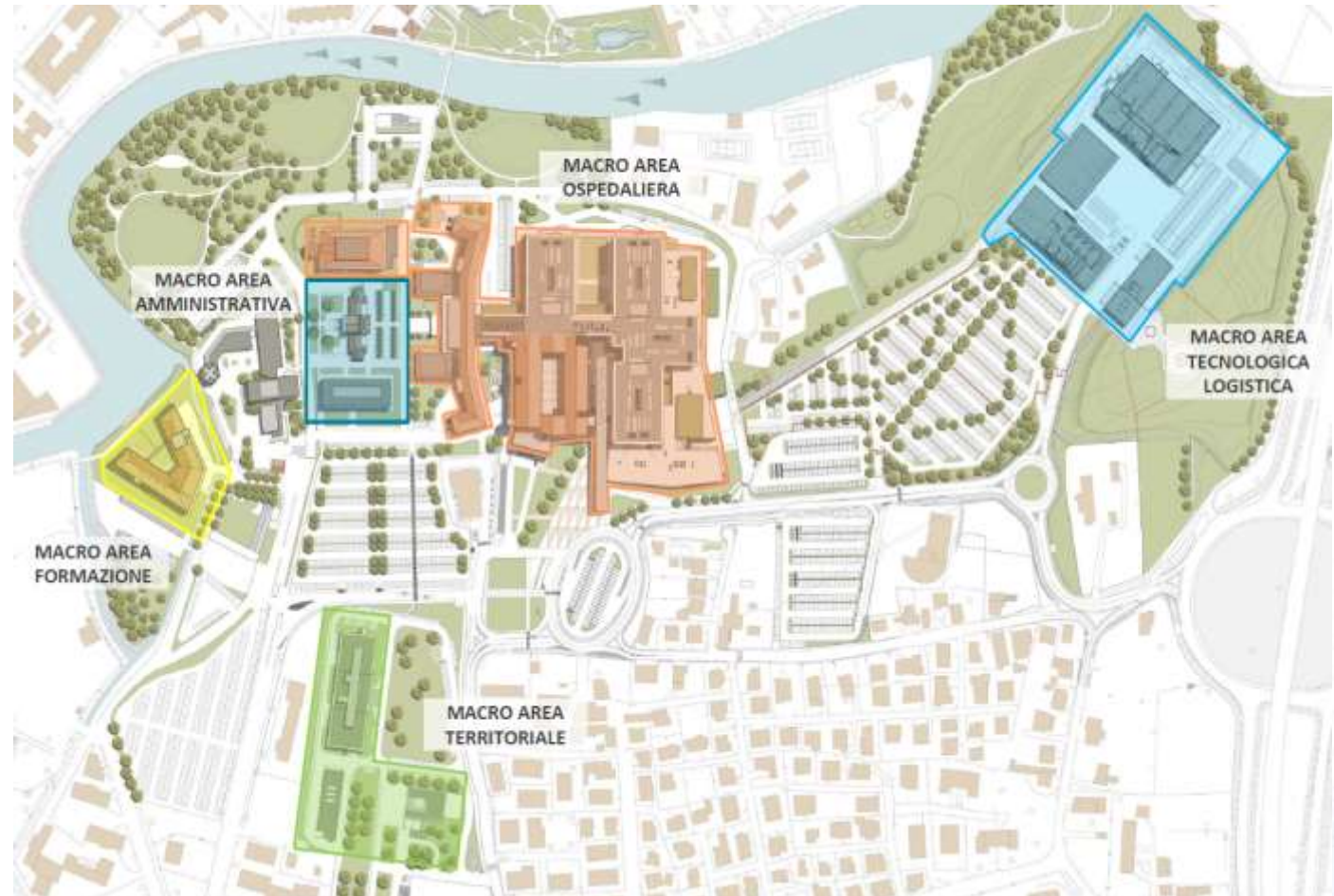
Loris Pian



Il progetto Cittadella sanitaria

Obiettivo:

- ✓ **Razionalizzazione, riorganizzazione, accorpamento** delle funzioni dell'Azienda ULSS 2 Marca Trevigiana presso Presidio Ospedaliero Ca' Foncello di Treviso.
- ✓ Realizzazione Ospedale per **intensità di cure.**





Costruzione nuovo edificio 29

Nuovo edificio 29

- ✓ Alta intensità assistenziale.
- ✓ Elevata efficienza gestionale.
- ✓ Importanti sinergie trasversali.





Nuova area omogenea delle Terapie Intensive P.O. Treviso con 46 PL



Principi progettazione:

- ✓ Aggregazione delle Terapie Intensive in un'unica area omogenea.
- ✓ Ottimizzazione gestionale.
- ✓ Integrazione spinta delle risorse.

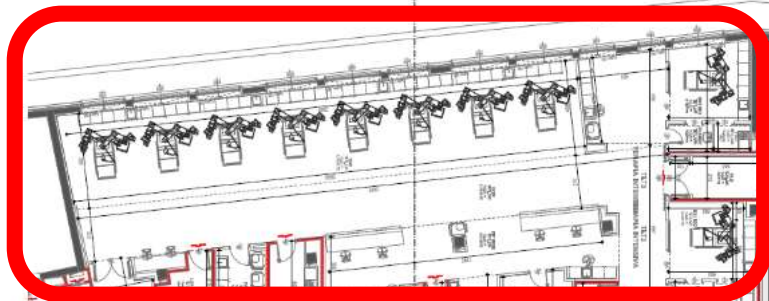
***Trasferimento
previsto per fine
2023.***



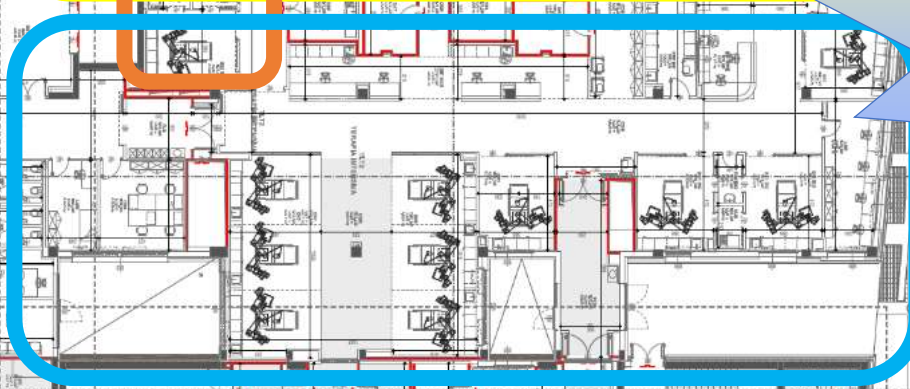
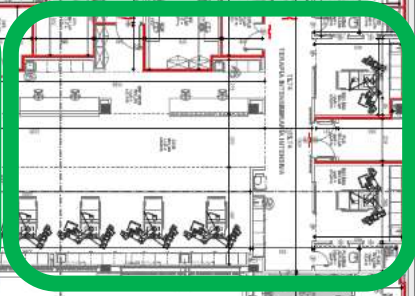
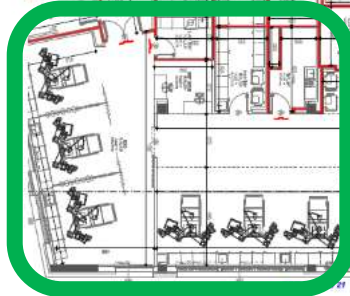
Organizzazione nuova area omogenea delle Terapie Intensive P.O. Treviso

TI CCH 10 pl

TIG 12 pl



TIPED 2 pl



**STROKE
6 pl**

**TI POST
ACUTI 6 pl**

TI NCH 10 pl

*Come migliorare
l'integrazione
multiprofessionale?*



2022: avvio progetto di formazione sul campo accreditato

Obiettivi:

- ✓ Condividere modalità organizzative, logistiche, cliniche e assistenziali.
- ✓ Creare strumenti operativi e gestionali trasversali.
- ✓ **Rinforzare il lavoro in team.**
- ✓ Creare cultura trasversale, di rete e sinergica.
- ✓ **Uniformare i comportamenti professionali.**





2022: avvio progetto di formazione sul campo accreditato

Destinatari:

- ✓ 100 Infermieri.
- ✓ 25 OSS.

delle tre Terapie Intensive
(TIG, TI NCH e TI CCH).





STRATEGIA:

- ✓ Individuazione di 21 aree tematiche clinico organizzative di interesse trasversale.
- ✓ Creazione di 21 Gruppi di Lavoro (GdL) trasversali alle tre Terapie Intensive.
- ✓ Assegnazione del personale ai vari GdL in funzione delle specifiche attitudini.
- ✓ Individuazione di un **referente** per ogni GdL.
- ✓ **Condivisione** con i componenti del GdL degli obiettivi e dei tempi di realizzazione.
- ✓ **Supporto** esterno da parte dei Coordinatori Infermieristici.
- ✓ Assegnazione crediti ECM per FSC: 8 ECM per 1 GdL e 15 per 2 GdL.



21 aree tematiche per 21 GdL

Gruppi di lavoro trasversali alle Terapie Intensive			
1	Qualità	12	Familiari
2	Rischio clinico	13	Politrauma
3	Formazione	14	Paziente pediatrico
4	Infezioni	15	Ventilazione
5	Gestione vie infusive e farmaci	16	Vie aeree difficili
6	Tecnologie	17	Magazzini
7	Posto letto	18	Turnistica
8	Igiene paziente	19	Donazione d'organi
9	Sanificazione locali e materiali	20	Neoinseriti
10	Trasporto paziente critico	21	Studenti infermieri e oss
11	Emergenze urgenze intraospedaliere		



Risultati raggiunti

- ✓ Revisione di 6 procedure.
- ✓ Creazione di 18 nuove procedure/schemi operativi.
- ✓ Allineamento comportamenti professionali.
- ✓ Creazione di importanti sinergie trasversali.





Punti di forza del progetto formativo

- ✓ Lavoro in team trasversale alle tre Terapie Intensive.
- ✓ Condivisione procedure operative e percorsi clinici.
- ✓ Integrazione del personale e miglioramento della conoscenza reciproca.
- ✓ Coinvolgimento proattivo del personale attraverso un percorso di partecipazione propositivo e costruttivo, con l'obiettivo di superare diffidenza e negatività.
- ✓ Riduzione della rivalità tra le tre Terapie Intensive.
- ✓ Creazione di sinergie indispensabili per la nuova area omogenea delle Terapie Intensive.





Criticità del progetto formativo

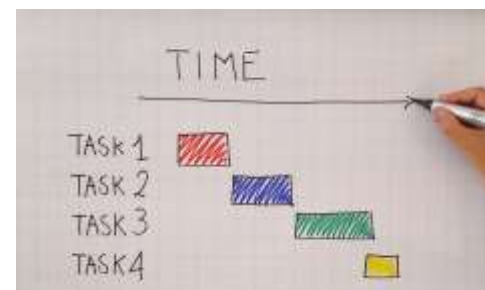
- ✓ Resistenza al cambiamento.
- ✓ Impegno orario da parte del personale.
- ✓ Difficoltà a rispettare i tempi di raggiungimento degli obiettivi.





Punti di miglioramento

- ✓ Aumentare supporto ai GdL da parte dei Coordinatori infermieristici.
- ✓ Calendarizzare incontri con notevole anticipo per facilitare la partecipazione dei componenti.
- ✓ Stretto monitoraggio degli obiettivi.
- ✓ Rendere strutturali i GdL a prescindere dai progetti formativi.





**Grazie per
l'attenzione**

